

DIMANCHE 23 DECEMBRE

17h - SPECTACLES DE NOËL

CONTES " *Drôles d'animaux* " 3 contes bilingues, 3 histoires colorées.
THÉÂTRE " *Mac Ambrusina, la sorcière amoureuse du Père-Noël* ". Une sorcière est prête à tout pour obtenir un bisou du Père-Noël...

Dégustation du jus d'orange aux épices de Noël.

Cie Amalgam'arts - www.amalgamarts.fr

- ★ **JEUNE PUBLIC** (+ 3 ans)
- **BESSE** - Salle des Fêtes
- **ENTRÉE LIBRE** - *Durée 50 mn*

17h - DÉMONSTRATIONS ESF des différents styles de glisse :

Ski alpin, télémark, ski de fond, Snowboard...

- **TOUT PUBLIC**
- **SUPER BESSE** - *Piste de la Patinoire*
- **GRATUIT**

19h - COURS DE ZUMBA - Danses salsa et rythmes Latino !

Renseignements et inscriptions au 06.82.39.68.35.

★ **TOUT PUBLIC** (+ 10 ans) ■ **SUPER BESSE** - *Maison du Tourisme* ■ **5 € / pers.**

LUNDI 24 DECEMBRE

10h - BABY GYM / ÉVEIL CORPOREL DANSÉ

Renseignements et Inscriptions au 06.82.39.68.35.

- ★ **JEUNE PUBLIC** (3 à 5 ans)
- **SUPER BESSE** - *Maison du Tourisme*
- **5 € / pers.** *pour les deux cours*

11h à 12h30 - BAPTÊME CHIENS DE TRAÎNEAUX *(voir encadré)*

15h - ARRIVÉE DU PÈRE-NOËL en traîneau

- ★ **TOUT PUBLIC**
- **SUPER BESSE** - *Front de neige*
- **GRATUIT**

16h - LA VIRÉE DES PIERRES QUI PARLENT *(voir encadré)*

16h15 - FANTASY LUGE *(voir encadré)*

DESCENTE AUX FLAMBEAUX des moniteurs de l'ESF

À la tombée de la nuit, au départ du Téléphérique de la Perdrix.

- **TOUT PUBLIC**
- **SUPER BESSE** - *Front de neige*
- **GRATUIT**

MARDI 25 DECEMBRE

13h45 - RANDONNÉE DES PETITS TRAPPEURS *(voir encadré)*

16h30 - ANIMATION GLISSE - Une concentration d'engins de glisses alternatives à essayer : initiation airboard, tubing, zipfy, yooner...

Renseignements au Bureau du Tourisme de Super Besse

- ★ **JEUNE PUBLIC** (+ 4 ans)
- **SUPER BESSE** - *Au tapis Lou Madeliot*
- **GRATUIT** - *Durée 1h30*

19h - COURS DE ZUMBA - Danses salsa et rythmes Latino !

Renseignements et inscriptions au 06.82.39.68.35.

★ **TOUT PUBLIC** (+ 10 ans) ■ **SUPER BESSE** - *Maison du Tourisme* ■ **5 € / pers.**

MERCREDI 26 DECEMBRE

9h30 - UN JOUR, UNE IDÉE, UNE RECETTE *(voir encadré)*

10h - INITIATION AU PATINAGE *(voir encadré)*

13h30 - LA MONTAGNE RACONTÉE AUX ENFANTS *(voir encadré)*

15h - ATELIER BOUGIES - Venez fabriquer votre bougie à la cire d'Abeille (cire froide) et repartez avec ! Ambiance conviviale...

Renseignements et réservation conseillée au 04.73.79.56.57 ou 06.30.23.54.77.

- ★ **JEUNE PUBLIC** (+ 2 ans)
- **BESSE** - *RDV à la Maison de l'Abeille (plus de séances sur réservation)*
- **2 € / pers.**

17h - CABARET - Boris re-Vian

Spectacle musico-burlesque. Replongez dans l'ambiance du Paris des années 50 et découvrez le répertoire de Boris Vian théâtralisé.

Cie Lazzi Serpolet Théâtre - www.borisrevian-lespectacle.fr

- **TOUT PUBLIC**
- **BESSE** - Salle des Fêtes
- **ENTRÉE LIBRE** - *Durée 1h15*

17h30 - DESCENTE AUX FLAMBEAUX DES ENFANTS

Renseignements et inscriptions auprès de l'ESF au 04.73.79.61.75.

- ★ **Réservée aux enfants** de " Flocon " à " 3^e Étoile "
- **SUPER BESSE** - *RDV devant l'ESF*
- **5 €** (*encadrement / remontée mécanique / chocolat chaud / flambeau*)

19h30 - COURS DE BODY-SCULPT / FITNESS

Renseignements, inscriptions et réservations au 06.87.41.11.37.

- **TOUT PUBLIC** (+ 10 ans)
- **SUPER BESSE** - *Maison du Tourisme*
- **5 € / pers.**

JEUDI 27 DECEMBRE

9h30 - ANIMATION AVALANCHE *(voir encadré)*

10h - BABY GYM / ÉVEIL CORPOREL DANSÉ

Renseignements et inscriptions au 06.82.39.68.35.

- ★ **JEUNE PUBLIC** (3 à 5 ans)
- **SUPER BESSE** - *Maison du Tourisme*
- **5 € / pers.** *pour les deux cours*

11h et 14h30 - BAPTÊME CHIENS DE TRAÎNEAUX *(voir encadré)*

13h45 - DE PAS EN PATTES *(voir encadré)*

16h15 - FANTASY LUGE *(voir encadré)*

16h30 - CHASSE AU TRÉSOR HISTORIQUE DE NOËL AUX FLAMBEAUX - Partez à la découverte des énigmes et du patrimoine du bourg de Besse. Animation ludique pour petits et grands chasseurs !

Inscriptions limitées et gratuites au Bureau du Tourisme de Besse.

- ★ **TOUT PUBLIC** (+ 9 ans) *Les parents accompagnent les enfants*
- **BESSE** - *Départ de la Salle des Fêtes*
- **GRATUIT**

19h - COURS DE ZUMBA - Danses salsa et rythmes Latino !

Renseignements et inscriptions au 06.82.39.68.35.

★ **TOUT PUBLIC** (+ 10 ans) ■ **SUPER BESSE** - *Maison du Tourisme* ■ **5 € / pers.**

VENDREDI 28 DECEMBRE

9h30 - LA NEIGE DANS TOUS SES ÉTATS *(voir encadré)*

17h - BAL AFTER SKI - Bal de Noël des enfants avec des titres pour danser et faire la fête ! Les parents sont invités...

Avec la discomobie "Musicpourτους" - http://musicpourτους.fr.ht

- ★ **JEUNE PUBLIC**
- **SUPER BESSE** - *Maison du Tourisme*
- **GRATUIT**

19h30 - COURS DE BODY-SCULPT / FITNESS

Renseignements, inscriptions et réservations au 06.87.41.11.37.

- **TOUT PUBLIC** (+ 10 ans)
- **SUPER BESSE** - *Maison du Tourisme*
- **5 € / pers.**

DIMANCHE 30 DECEMBRE

10h30 - COURS DE BODY-EQUILIBRE / STRETCHING

Renseignements, inscriptions et réservations au 06.87.41.11.37.

- **TOUT PUBLIC** (+ 10 ans)
- **SUPER BESSE** - *Maison du Tourisme*
- **5 € / pers.**

17h - DÉMONSTRATIONS ESF des différents styles de glisse : Ski alpin, télémark, ski de fond, Snowboard...

- **TOUT PUBLIC**
- **SUPER BESSE** - *Piste de la Patinoire*
- **GRATUIT**

17h - THÉÂTRE COMIQUE - “ Sale Attente “

Pièce de Franck Didier interprétée par les Pommés de Ludesse.

- **TOUT PUBLIC**
- **BESSE** - *Cinéma de Besse*
- **ENTRÉE LIBRE** - *Durée 1h30*

LUNDI 31 DECEMBRE

16h - LA VIRÉE DES PIERRES QUI PARLENT *(voir encadré)*

16h15 - FANTASY LUGE *(voir encadré)*

19h - COURS DE ZUMBA - Danses salsa et rythmes Latino

Renseignements et inscriptions au 06.63.20.46.81.

★ **TOUT PUBLIC** (+ 10 ans) ■ **SUPER BESSE** - *Maison du Tourisme* ■ **5 € / pers.**

DESCENTE AUX FLAMBEAUX des moniteurs de l'ESF

À la tombée de la nuit, au départ du Téléphérique de la Perdrix.

- **TOUT PUBLIC**
- **SUPER BESSE** - *Front de neige*
- **GRATUIT**

MARDI 1^{er} JANVIER

13h45 - RANDONNÉE DES PETITS TRAPPEURS *(voir encadré)*

16h30 - ANIMATION GLISSE - Une concentration d'engins de glisses alternatives à essayer : initiation airboard, tubing, zipfy, yooner...

Renseignements au Bureau du Tourisme de Super Besse.

- ★ **JEUNE PUBLIC** (+ 4 ans)
- **SUPER BESSE** - *Au tapis Lou Madeliot*
- **GRATUIT** - *Durée 1h30*

MERCREDI 2 JANVIER

9h30 - UN JOUR, UNE IDÉE, UNE RECETTE *(voir encadré)*

10h - INITIATION AU PATINAGE *(voir encadré)*

13h30 - LA MONTAGNE RACONTÉE AUX ENFANTS *(voir encadré)*

14h30 - BAPTÊME CHIENS DE TRAÎNEAUX *(voir encadré)*

15h - ATELIER BOUGIES - Venez fabriquer votre bougie à la cire d'Abeille (cire froide) et repartez avec ! Ambiance conviviale...

Renseignements et réservation conseillée au 04.73.79.56.57 ou 06.30.23.54.77.

- ★ **JEUNE PUBLIC** (+ 2 ans)
- **BESSE** - *RDV à la Maison de l'Abeille (Plus de séances sur réservation)*
- **2 € / pers.**

17h - BAL AFTER SKI - Bal des enfants avec des titres pour danser et faire la fête avec la discomobie Musicpourτους ! Les parents sont invités...

- ★ **JEUNE PUBLIC**
- **SUPER BESSE** - *Maison du Tourisme*
- **GRATUIT**

17h30 - DESCENTE AUX FLAMBEAUX DES ENFANTS

Renseignements et inscriptions auprès de l'ESF au 04.73.79.61.75.

- ★ **Réservée aux enfants** de " Flocon " à " 3^e Étoile "
- **SUPER BESSE** - *RDV devant l'ESF*
- **5 €** (*encadrement / remontée mécanique / chocolat chaud / flambeau*)

19h30 - COURS DE BODY-SCULPT / FITNESS

Renseignements, inscriptions et réservations au 06.87.41.11.37.

- **TOUT PUBLIC** (+ 10 ans)
- **SUPER BESSE** - *Maison du Tourisme*
- **5 € / pers.**

JEUDI 3 JANVIER

9h30 - ANIMATION AVALANCHE *(voir encadré)*

13h45 - DE PAS EN PATTES *(voir encadré)*

16h15 - FANTASY LUGE *(voir encadré)*

17h - SPECTACLE MUSICAL DE MAGIE

Prestidigitation avec cartes, magie de scène... et jeu musical !

Cie Sam Bataclan - http://sam-bataclan.com

- ★ **TOUT PUBLIC** (+ 5 ans)
- **BESSE** - *Salle des Fêtes*
- **ENTRÉE LIBRE** - *Durée 50 mn*

20h - SOIRÉE MOUSSE À LA PATINOIRE

Jeunes et moins jeunes pourront venir s'amuser sur la glace, enrobés par la mousse et bercés par la musique. Prévoir sa tenue de rechange !

- **TOUT PUBLIC**
- **SUPER BESSE** - *Patinoire*
- **5 € / pers.** - *Durée 2h*

19h - COURS DE ZUMBA - Danses salsa et rythmes Latino

Renseignements et inscriptions au 06.63.20.46.81.

★ **TOUT PUBLIC** (+ 10 ans) ■ **SUPER BESSE** - *Maison du Tourisme* ■ **5 € / pers.**

VENDREDI 4 JANVIER

9h30 - LA NEIGE DANS TOUS SES ÉTATS *(voir encadré)*

14h30 - BAPTÊME CHIENS DE TRAÎNEAUX *(voir encadré)*

17h - DÉMONSTRATION DE HIP-HOP / BREAK DANCE

Par l'atelier de la Maison des Jeunes d'Issoire.

Groupe encadré par Arthur Grandjean du groupe Wanted.

- **TOUT PUBLIC**
- **SUPER BESSE** - *Maison du Tourisme*
- **ENTRÉE LIBRE**

19h30 - COURS DE PILATES / FITNESS - Rééquilibrage du corps par un travail des muscles responsables du bon maintien du corps.

Renseignements, inscriptions et réservations au 06.87.41.11.37.

- **TOUT PUBLIC** (+ 10 ans)
- **SUPER BESSE** - *Maison du Tourisme*
- **5 € / pers.**

MARDI 8 JANVIER

9h30 - UN JOUR, UNE IDÉE, UNE RECETTE *(voir encadré)*

16h15 - FANTASY LUGE *(voir encadré)*

MERCREDI 9 JANVIER

14h30 - BAPTÊME CHIENS DE TRAÎNEAUX *(voir encadré)*

SAMEDI 12 JANVIER

16h15 - FANTASY LUGE *(voir encadré)*

MARDI 15 JANVIER

9h30 - UN JOUR, UNE IDÉE, UNE RECETTE *(voir encadré)*

16h15 - FANTASY LUGE *(voir encadré)*

MERCREDI 16 JANVIER

14h30 - BAPTÊME CHIENS DE TRAÎNEAUX *(voir encadré)*

SAMEDI 19 JANVIER

- LA SAINT COCHON -

À Besse, la Saint Cochon, c'est l'Art du Lard... Musiques, concert, café théâtre, concours de boudin, REPAS... www.sancy.com

- FÊTE DU SKI À SUPER BESSE -

Nombreuses animations : ESF Nordique événements, descente de ski ou snowboard hors-piste encadrée, démo, descente de Yooners ou de Luge, soirée DJ...

16h15 - FANTASY LUGE *(voir encadré)*

17h30 - DEMO FREESTYLE - En snowboard ou en ski, un max de sensations et de spectacle, avec l'association Free Sancy Style.

- **TOUT PUBLIC**
- **SUPER BESSE** - *Freepark*
- **GRATUIT**



Du 20 au 25 JANVIER

- LES PETITS PRINCES DE LA GLISSE -

Semaine FAMILLE + : animations pour les enfants :

ateliers, animations sportives, Goûter de Tibou... À Super Besse.

DIMANCHE 20 JANVIER

- SANCY BLANCHE - Traversée du massif en ski de fond *TOUT PUBLIC* - *Renseignements sur www.sancy.com.*

9h30 - JOURNÉE NATIONALE DE LA RAQUETTE A NEIGE
L'occasion idéale de découvrir l'activité raquette à neige accompagnée dans un esprit de convivialité. *Départ sur le front de neige de Super Besse.*

14h - ATELIER IGLOO ET ABRI SOUS NEIGE

Renseignements au Bureau du Tourisme de Super Besse.

- ★ **JEUNE PUBLIC** (+ 3 ans) *Les parents accompagnent les enfants*
- **SUPER BESSE** - *RDV devant le chalet du Madalet*
- **GRATUIT** - *Durée 3h*

- FANTASY LUGE -

Descente de luge depuis le sommet du téléphérique de la Perdrix.

Une balade fun et conviviale sur plus de 3 km de piste.

Nouveauté 2013 : possibilité de descendre en "YOONER" !

Rens. 06.71.98.51.05 (luge avec freins métalliques et équipements obligatoires)

■ **TOUT PUBLIC** (6 à 13 ans) accompagné d'un adulte sur la même luge.

■ **SUPER BESSE** - Au départ du Téléphérique de la Perdrix

■ **3 € la prestation + le Téléphérique (3 € la location luge ou Yooner)**

Remontée mécanique ou loueurs partenaires

- BAPTÊME CHIENS DE TRAÎNEAUX -

Imaginez-vous l'immensité du Grand Nord, et laissez-vous guider par les huskys et leur musher à travers les paysages enneigés de la station.

Horaires, renseignements et inscriptions au 06.68.31.92.65.

★ **TOUT PUBLIC** (+ 4 ans) ■ **Baptême enfants : 10 €**

■ **SUPER BESSE** - Route de Picherande (après le chalet du Madalet)

- LA RANDONNÉE DES PETITS TRAPPEURS

Dans la peau des habitants du Grand Nord ! Explorez les lieux secrets des forêts, les traces d'animaux... jusqu'à la cabane des trappeurs.

Renseignements et inscriptions au Bureau du Tourisme de Super Besse.

★ **TOUT PUBLIC** (+ 6 ans) ■ **SUPER BESSE** - Bureau du Tourisme

- LA MONTAGNE RACONTÉE AUX ENFANTS -

Balade en montagne pour enfants, facile et ludique, adaptée aux petits. Découverte de l'environnement : la faune et la flore, le vent, la neige...

Renseignements et inscriptions au Bureau du Tourisme de Super Besse.

★ **TOUT PUBLIC** (+ 5 ans) ■ **SUPER BESSE** - Bureau du Tourisme

- LA NEIGE DANS TOUS SES ÉTATS -

Atelier de découverte, animations autour de la neige...

Renseignements et inscriptions au Bureau du Tourisme de Super Besse.

★ **TOUT PUBLIC** (+ 8 ans) ■ **SUPER BESSE** - Au Chalet du Madalet

■ **10 € / pers.** (Gratuit pour 1 parent accompagnant par famille)

- DE PAS EN PATTES -

Sortie en raquettes à la découverte des traces et indices d'animaux. Rens. et inscriptions au Bureau du Tourisme ou sur www.auvergnatititude.org

★ **TOUT PUBLIC** (+ 8 ans) ■ **SUPER BESSE** - Bureau du Tourisme

■ **Un adulte et un enfant : 18 €**

- ANIMATION AVALANCHE -

Démonstration et découverte du système de recherche en **avalanche**.

Rens. et inscriptions au Bureau du Tourisme ou sur www.auvergnatititude.org

■ **TOUT PUBLIC** (+ 8 ans) ■ **SUPER BESSE** - Au Chalet du Madalet

■ **10 € / pers.** (départ assuré à partir de 6 personnes)

- COURS : BODY-SCULPT / FITNESS / PILATES / BODY EQUILIBRE / AÉRODANCE -

Inscriptions et réservations au 06.87.41.11.37.

■ **TOUT PUBLIC** (+ 10 ans) ■ **SUPER BESSE** - Maison du Tourisme ■ **5 € / pers.**

INITIATION AU PATINAGE

Tous les **mercredis** des vacances scolaires de **10h à 11h45**.

Renseignements et réservation obligatoire au 06.63.20.46.81.

★ **JEUNE PUBLIC** (3 à 6 ans) ■ **SUPER BESSE** - Patinoire

■ **TARIF FAMILLE** : 24 € pour un ad. et 1 enf. - 8 € par pers. suppl.

- UN JOUR, UNE IDÉE, UNE RECETTE -

Atelier cuisine, réalisation de la *Recette du jour* avec un chef cuisinier.

Renseignements, tarifs et inscriptions limitées au 04.73.79.50.08.

■ **ATELIER ADULTE** ■ **BESSE** - 9h30

- LA VIRÉE DES PIERRES QUI PARLENT -

Visites guidées "théâtre animées" de Besse par les guides des Virées du Sancy : légendes, petites histoires et grandes heures de ce pays...

Le + FAMILLE : l'attaque du Beffroi comme au Moyen-âge !

Renseignements tarifs et réservations au Bureau du Tourisme de Besse

★ **TOUT PUBLIC** (+ 5 ans) ■ **BESSE** - 16h - Durée 1h30

■ **10 € / adulte et 6,60 € / enfants** (5 à 15 ans) (9,20 € et 5,50 € Club Sancy)

★ Repère **FamillePlus**, animations enfants ou à partager en famille.

LUNDI 21 JANVIER

11h - CHASSE AU TRÉSOR

Inscriptions gratuites et limitées au Bureau du Tourisme de Super Besse.

★ **JEUNE PUBLIC** (+ 4 ans) Les parents accompagnent les enfants

■ **SUPER BESSE** - RDV devant la Maison du Tourisme

■ **GRATUIT**

16h - GOÛTER LECTURE - Sur la piste des livres

Renseignements et inscriptions gratuites au 06.71.98.51.05.

★ **JEUNE PUBLIC** (+ 3 ans)

■ **SUPER BESSE** - Maison du Tourisme

■ **GRATUIT** - Durée 1h

MARDI 22 JANVIER

9h30 - UN JOUR, UNE IDÉE, UNE RECETTE (voir encadré)

14h - VISITE LUDIQUE À LA FERME

Renseignements et inscriptions obligatoires au 04.73.96.32.91.

★ **JEUNE PUBLIC** (+ 3 ans) Les parents accompagnent les enfants

■ **BESSE** - Ferme "La Clef des Champs"

■ **3,5 € / adulte et 3 € / enfant.** - Durée 1h30

16h - ATELIER CRÉATIF - Skieur en mousse

Atelier de fabrication d'un petit skieur en mousse.

Inscriptions limitées et gratuites au Bureau du Tourisme de Super Besse.

★ **JEUNE PUBLIC** (+ 5 ans)

■ **SUPER BESSE** - Maison du Tourisme

■ **GRATUIT**

16h15 - FANTASY LUGE (voir encadré)

MERCREDI 23 JANVIER

10h à 11h45 - LA PATINOIRE S'ADAPTE AUX ENFANTS

Initiation au patinage sur glace pour les enfants, avec mise à disposition d'un déambulateur dans un espace réservé et sécurisé.

Renseignements au 04.73.79.60.72.

★ **JEUNE PUBLIC** (+ 3 ans)

■ **SUPER BESSE** - Patinoire

■ **Tarifs patinoire (GRATUIT pour les - 6 ans)**

14h30 - BAPTÊME CHIENS DE TRAÎNEAUX (voir encadré)

17h30 - GOÛTER DE TIBOU

★ **JEUNE PUBLIC** ■ **SUPER BESSE** - Sur le front de neige ■ **GRATUIT**

18h - MARCHÉ À PIED ACCOMPAGNÉE PAR TIBOU

★ **JEUNE PUBLIC** - Les parents accompagnent les enfants

■ **SUPER BESSE** - Sur le front de neige

■ **GRATUIT**

JEUDI 24 JANVIER

16h - SPECTACLE - Invitation chez Raoul et Leonie

Qui n'a jamais rêvé de rentrer dans le trou d'une souris ? Buvez la potion magique qui réduira votre taille et venez explorer ces décors miniatures des différentes pièces de la maison de Raoul et Léonie. *Cie Alice Merveille*

★ **JEUNE PUBLIC** (3 à 8 ans)

■ **SUPER BESSE** - Maison du Tourisme

■ **ENTRÉE LIBRE**

17h30 - DESCENTE AUX FLAMBEAUX DES ENFANTS

Descente accompagnée par Tibou !

Renseignements et inscriptions auprès de l'ESF au 04.73.79.61.75.

★ **Réserve aux enfants de "Flocon" à "3° Étoile"**

■ **SUPER BESSE** - RDV devant l'ESF

■ **GRATUIT**

VENDREDI 25 JANVIER

10h à 11h45 - LA PATINOIRE S'ADAPTE AUX ENFANTS

Initiation au patinage sur glace pour les enfants, avec mise à disposition d'un déambulateur dans un espace réservé et sécurisé.

Renseignements au 04.73.79.60.72.

★ **JEUNE PUBLIC** (+ 3 ans)

■ **SUPER BESSE** - Patinoire

■ **Tarifs patinoire (GRATUIT pour les - 6 ans)**

11h - ANIMATION LUGE AVEC TIBOU

Tibou débarque avec une montagne de luges pour tous les enfants ! Venez vous mesurer à lui dans une folle course de luge !!!

★ **JEUNE PUBLIC** (réservée aux enfants)

■ **SUPER BESSE** - Enclos de Tibou (à côté du chalet du Madalet)

■ **GRATUIT**

15h - ATELIER BOUGIES - Venez fabriquer votre bougie à la cire d'Abeille (cire froide) et repartez avec ! Ambiance conviviale...

Renseignements et réservation conseillée au 04.73.79.56.57 ou 06.30.23.54.77.

★ **JEUNE PUBLIC** (+ 2 ans)

■ **BESSE** - RDV à la Maison de l'Abeille (Plus de séances sur réservation)

■ **2 € / pers.**

SAMEDI 26 JANVIER

16h15 - FANTASY LUGE (voir encadré)

COURSE DE SKI ALPINISME EN NOCTURNE

Renseignements au Bureau des Sports de Super Besse au 06.71.98.51.05.

■ **Ouvert aux licenciés FFME et non licenciés** (2 parcours)

■ **SUPER BESSE** - Départ sur le Front de neige à la tombée de la nuit

MARDI 29 JANVIER

9h30 - UN JOUR, UNE IDÉE, UNE RECETTE (voir encadré)

16h15 - FANTASY LUGE (voir encadré)

MERCREDI 30 JANVIER

14h30 - BAPTÊME CHIENS DE TRAÎNEAUX (voir encadré)

SAMEDI 2 FEVRIER

- LE TROPHÉE ANDROS fête son 20^e anniversaire -

Finale du challenge automobile couru sur les pistes gelées du circuit de Super Besse. www.tropheeandros.com

- COURSE DE SKI DE VITESSE -

Course à 9h pour les initiés, et **Découverte** à 14h pour les amateurs de sensations fortes ! Possibilité de report le dimanche selon météo.

■ **COURSE** : licenciés FFS ou UNSS / **DÉCOUVERTE** : **TOUT PUBLIC**

■ **SUPER BESSE** - RDV sur la piste Ancolie au sommet du téléphérique

■ **COURSE** : 5 € / pers. - **DÉCOUVERTE** : **GRATUIT**

16h45 - FANTASY LUGE (voir encadré)

MARDI 5 FEVRIER

9h30 - UN JOUR, UNE IDÉE, UNE RECETTE (voir encadré)

16h45 - FANTASY LUGE (voir encadré)

MERCREDI 6 FEVRIER

14h30 - BAPTÊME CHIENS DE TRAÎNEAUX (voir encadré)

17h - THÉÂTRE - Rage dedans

Lole ne fait jamais les choses à moitié : quand elle mange, elle dévore ; quand elle n'est pas contente, elle hurle ; et quand elle aime, elle s'envole !

Dans le cadre de la saison culturelle "La Fille de l'Air" - Cie du 13.10.

★ **JEUNE PUBLIC** (+ 5 ans) ■ **BESSE** - Médiathèque

■ **ENTRÉE LIBRE** (Places limitées, réservations conseillées) - Durée 1h

SAMEDI 9 FEVRIER

16h45 - FANTASY LUGE (voir encadré)

MARDI 12 FEVRIER

9h30 - UN JOUR, UNE IDÉE, UNE RECETTE (voir encadré)

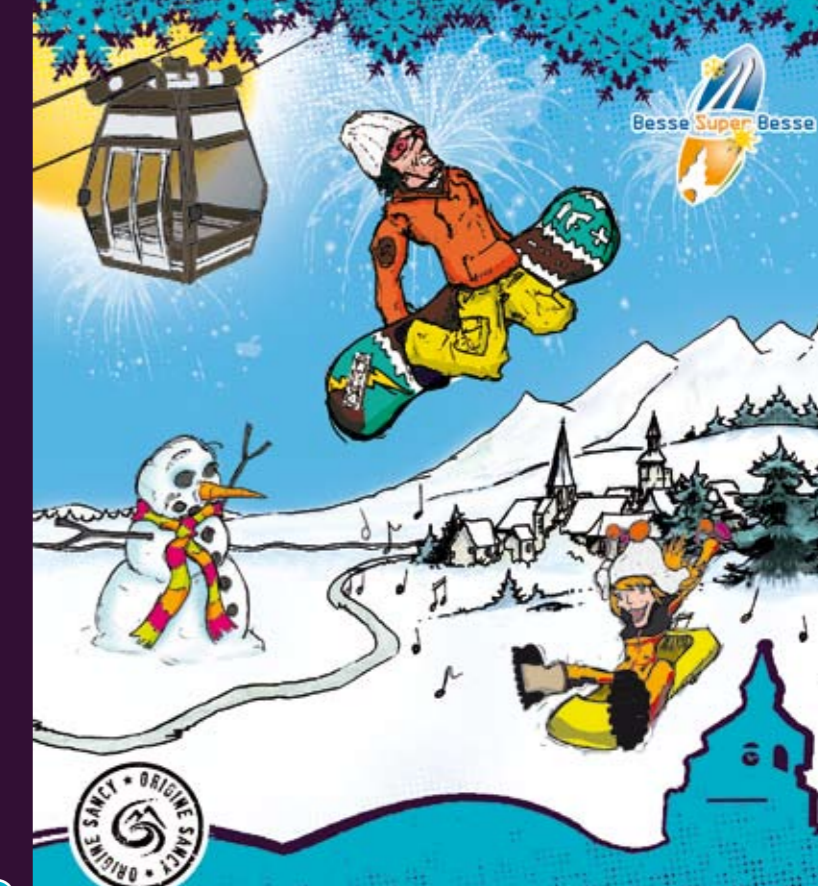
16h45 - FANTASY LUGE (voir encadré)

MERCREDI 13 FEVRIER

14h30 - BAPTÊME CHIENS DE TRAÎNEAUX (voir encadré)

PROGRAMME D'ANIMATIONS

23 DÉCEMBRE 2012 / 13 FÉVRIER 2013



BESSE SUPER BESSE

TEMPS FORTS

SAMEDI 19 JANVIER

- SAINT COCHON À BESSE -

SAMEDI 19 et DIMANCHE 20 JANVIER

- FÊTE DU SKI À SUPER BESSE -

Du 20 au 25 JANVIER

- LES PETITS PRINCES DE LA GLISSE -

SAMEDI 2 FÉVRIER

- FINALE DU TROPHÉE ANDROS - 20^e anniversaire -

- COURSE DE SKI DE VITESSE À SUPER BESSE -



RENSEIGNEMENTS

Bureau de Tourisme de Besse

04.73.79.52.84

Bureau de Tourisme de Super Besse

04.73.79.60.29

Plus d'infos sur www.superbesse.com